

Créée en 1936, **POMAGALSKI** s'est imposée comme le premier constructeur mondial de systèmes de transport par câble, par l'étendue de sa gamme et sa présence géographique, par le nombre de ses références (plus de 7500) dans 69 pays au monde, par la qualité et les performances de ses matériels.

L'activité de **POMA** se caractérise par son métier unique, développé autour des possibilités du câble dans les transports de personnes, de matériels, de matériaux dans les domaines de l'industrie, du tourisme, des transports urbains, des parcs récréatifs et des sports d'hiver.

Depuis sa fondation, **POMA** a marqué sa présence à l'international et a aujourd'hui constitué un réseau mondial qui lui permet d'être présente dans le monde entier sous la forme de filiales, de licenciés et d'agents. **POMA**, c'est aujourd'hui un groupe de 750 personnes dans le monde.

**POMA** c'est aussi des filiales en FRANCE, toutes situées en Rhône-Alpes, et qui sont plus particulièrement chargées de la réalisation de produits clefs des installations : cabines, mécaniques d'appareils débrayables, automatismes et contrôle.

Si l'on mettait bout à bout tous les appareils construits par **POMA**, on relierait PARIS à LOS ANGELES. Ces appareils ont une capacité de transport totale de plus de 5,8 millions de passagers / heure, ce qui équivaut à la population de la FRANCE toutes les 10 heures 10 minutes.

**POMA**, c'est toute une gamme de produits : téléskis, télécordes, télésièges fixes et débrayables de 2 à 8 places, télécabines de 4 à 25 places, téléphériques débrayables, à va et vient, téléphériques à matériaux, blondins, ascenseurs inclinés, navettes passe piétons, funiculaires, navettes de transport urbain, minimétros POMA 2000.



## POMA une entreprise active



- 1 • ARIANA 6  
YEN TU  
Vietnam. (photo JP GARDET)
- 2 • Cabine 33 personnes  
DMC-FUNITEL VAL THORENS  
France.
- 3 • Siège DOUDOUK 6  
LES MENUIRES  
France.
- 4 • Cabine 200 personnes  
VANOISE EXPRESS / PARADISKI  
France.
- 5 • Siège COKIS 6  
LES MENUIRES  
France.
- 6 • Ligne TK VECTRIS  
LES DIABLERETS  
Suisse.
- 7 • Ligne transport à matériaux.  
VICAT SASSENAGE  
France.
- 8 • ARIANA 6 CLUB  
HUALIEN OCEAN PARK  
Taiwan. (photo JP GARDET)
- 9 • PHCENIX 6  
SUPER DEVOLUY  
France.
- 10 • ARIANA 8  
MEGEVE  
France.
- 11 • UNIFIX 4  
VOREPPE  
France.

création et photos : LACAS R. / POMA - Janvier 2004

T É L É P H É R I Q U E  
V A O U V I E N T

## Dossier de presse

**POMA**

16 Janvier 2004



## VANOISE EXPRESS, et les montagnes se rejoignent !

**POMAGALSKI S.A.**

109, rue Aristide BERGES • CENTR'ALP • BP 47 / F • 38341 VOREPPE Cedex

tél : 33 / 04 76 28 70 00 • fax : 33 / 04 76 28 71 91

email : poma.info@poma.net • http://www.poma.net





## La Plagne, les Arcs, Peisey-Vallandry...

Deux massifs, trois stations, 20 destinations...  
des grands noms qui chantent au-delà de nos  
frontières, des histoires et des fiertés montagnardes...  
Depuis près de 40 ans, de multiples projets de liaisons  
plus ou moins réalisables ont contribué à alimenter  
l'imaginaire collectif de toute une vallée.



Lorsqu'en 1998, la Compagnie des Alpes a lancé une étude approfondie sur l'opportunité de construire enfin cette liaison les Arcs-la Plagne.

Les premiers à y croire vraiment furent nos clients qui, sollicités par des enquêtes successives, ont témoigné de leur intérêt fort à voir aboutir ce lien.

Ce premier Oui en entraîna beaucoup d'autres. L'adhésion des représentants des collectivités locales, le soutien des partenaires socio-économiques, le long travail d'étude réalisé par nos sociétés ont permis de transformer une belle idée en une réalité.

Techniquement les défis à relever pour ce projet étaient multiples. Comment franchir cette majestueuse vallée du Ponturin ? Comment concilier le respect dû au site et donc un impact mesuré sur l'environnement, obtenir les performances nécessaires aux échanges inter-stations et un niveau d'exigence en terme de qualité, de sécurité et de fiabilité jamais atteint ? Vanoise Express fut la réponse innovante des équipes de Pomagalski.

Ce lien fort, cette réalisation majestueuse existe désormais... Des hommes et des femmes en ont rêvé, d'autres ont su l'imaginer, le construire, et désormais le faire vivre... Qu'ils en soient aujourd'hui tous remerciés...

Un pont, un phare... les mots utilisés par certains journalistes témoignent de cette charge symbolique extrêmement forte. Le téléphérique Vanoise Express est désormais le pilier de Paradiski, avenir commun des domaines des Arcs / Peisey-Vallandry et de la Plagne.

*Longue vie à Vanoise Express*

**Bernard CHAPUIS**  
Président du Directoire  
Groupe SELALP





## CARACTÉRISTIQUES TECHNIQUES

Type	VA ou VIENT
Longueur de la ligne	1 850 m
Dénivellation	64 m
Vitesse maxi d'exploitation	12,50 m/s
Vitesse maxi en marche de secours	1 m/s
Débit horaire dans chaque sens	2 000 p/h
Durée du trajet	4 mn
Capacité des véhicules	200+1 personnes/cabine
Poids d'un véhicule en charge	29 000 daN
Type de dispositif d'accouplement	Chapeau de gendarme
Nombre total de véhicules	2
Puissance du moteur principal	530 kw x 2
Puissance des groupes électrogènes	225 kwA
Réducteurs	POSIVA
Emplacement des stations motrices	PEISEY NANCROIX
Emplacement des stations retours	MONCHAVIN LES COCHES
Diamètre des 4 câbles porteurs	75 mm
Diamètre des 2 câbles tracteurs	45 mm
Diamètre des 4 câbles supports de câbles tracteurs	42 mm

Architecte des gares  
Maître d'Oeuvre des gares  
Bureau études Béton Armé  
Géomètre  
Géotechnicien  
Génie Civil

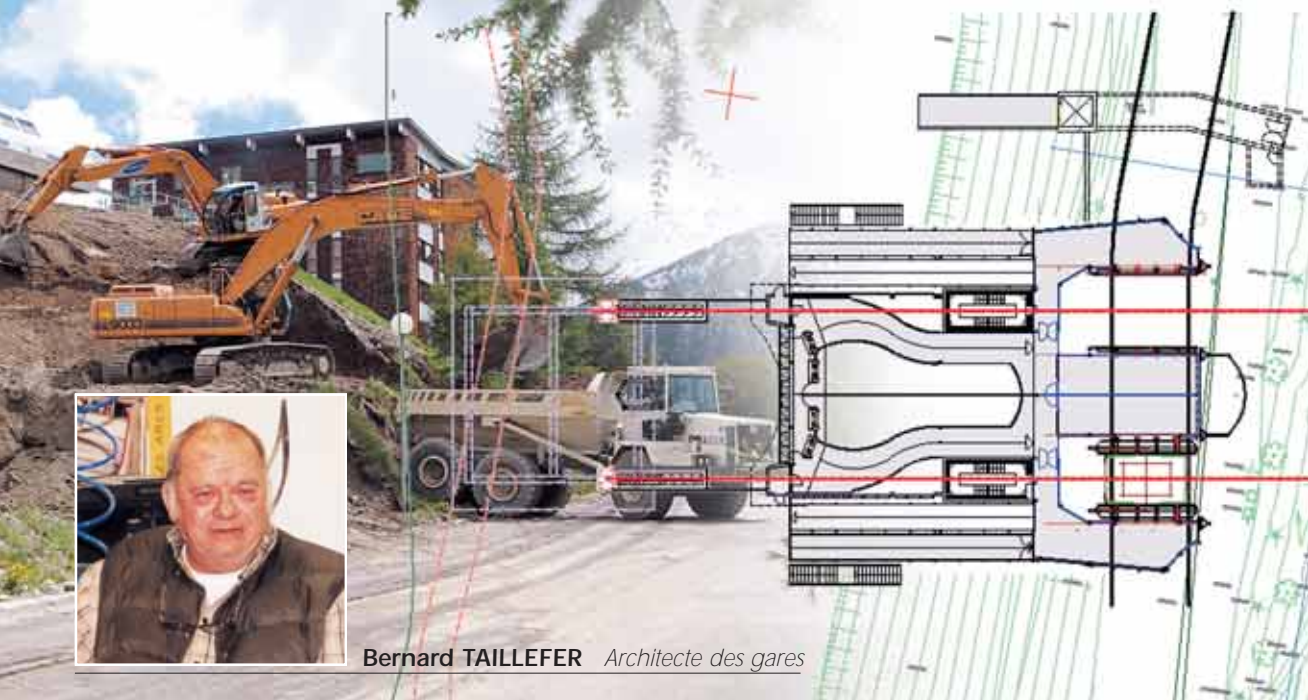
Montage  
Métallerie fonctionnelle  
Métallerie escaliers fûts  
Métallerie  
Mise en œuvre des câbles  
Contrôle magnéto câbles  
Automatisme  
Balisage aérien  
Fourniture fibres optiques  
Fourniture centrales hydrauliques  
Tuyautage hydraulique

**Bernard TAILLEFER**  
**AEI**  
**PLANTIER**  
**GEODE**  
**SAGE**  
**SOTARBAT,**  
**COMAG et SN BRIANT**  
**COMAG**  
**ACCMA**  
**SOMER**  
**DARRIERE & LAFOURCADE**  
**TREFILEUROPE**  
**HALEC**  
**SEMER**  
**DELTA BOX**  
**BRUGG**  
**FAURE AUTOMATISME**  
**FB Industrie**

Fourniture cabines  
Fabrication chariot-suspente  
Charpente - Couverture - menuiserie  
Electricité des bâtiments  
Plâtrerie-Peinture/Sol souples  
Carrelage Faïence  
Electricité  
Plomberie  
Ascenseur  
Fourniture bâches à eau  
Fourniture tourniquets  
"Petite" métallerie

**LOVISOLO**  
**GONZALES**  
**GIGUET**  
**CHEVALIER**  
**GASTINI SA**  
**ABC TRAVAUX**  
**CHEVALIER**  
**LANSARD**  
**KONE**  
**LABARONNE CITAF**  
**TEAMAXESS**  
**AMB**

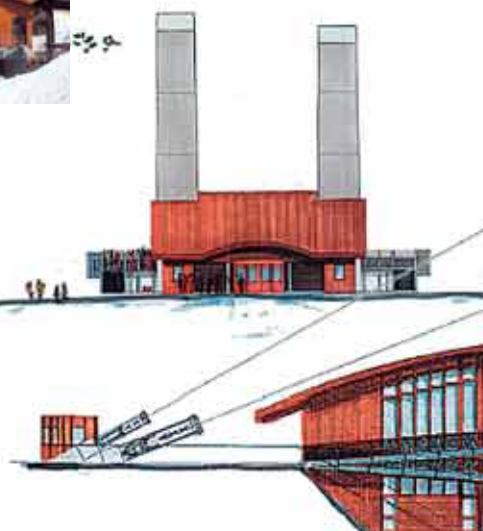




Bernard TAILLEFER *Architecte des gares*



PEISEY NANCROIX - altitude 1612m



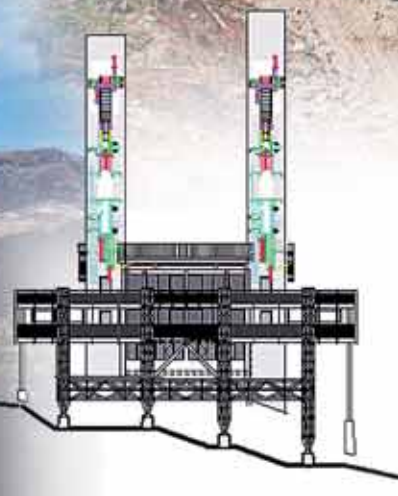
GARE G1







MONCHAVIN LES COCHES - altitude 1548m



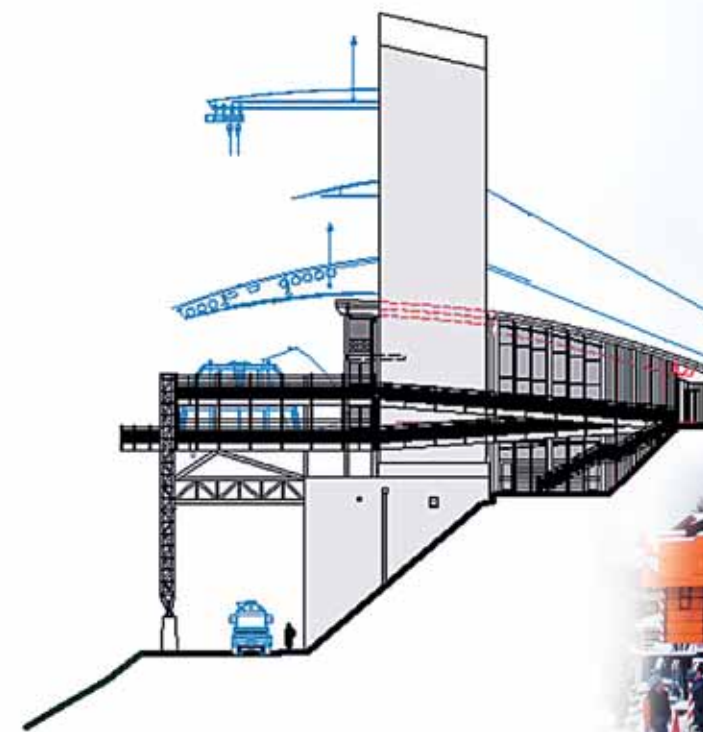
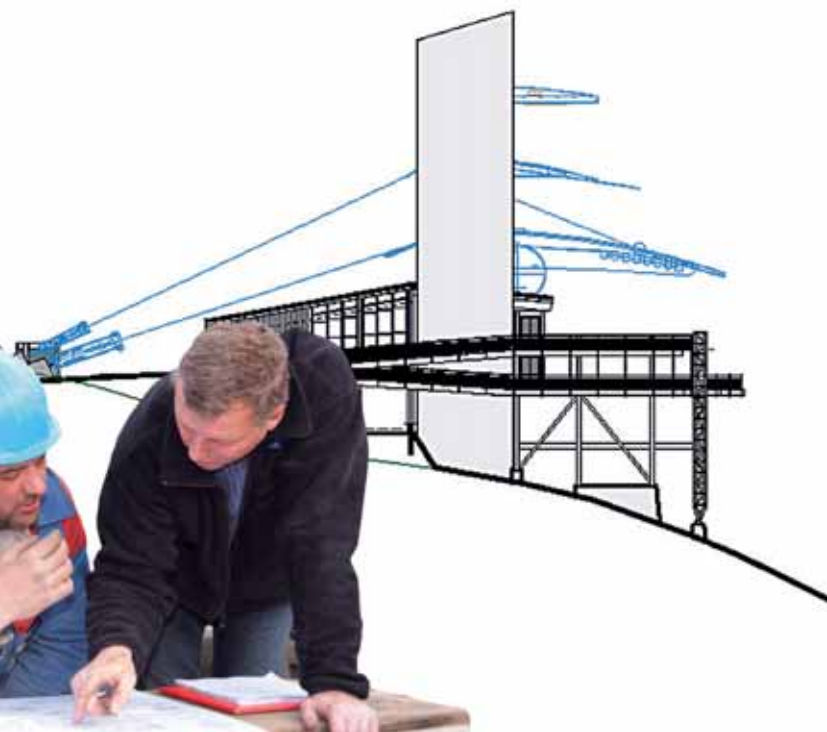
GARE G2





POMA

Levage des sabots

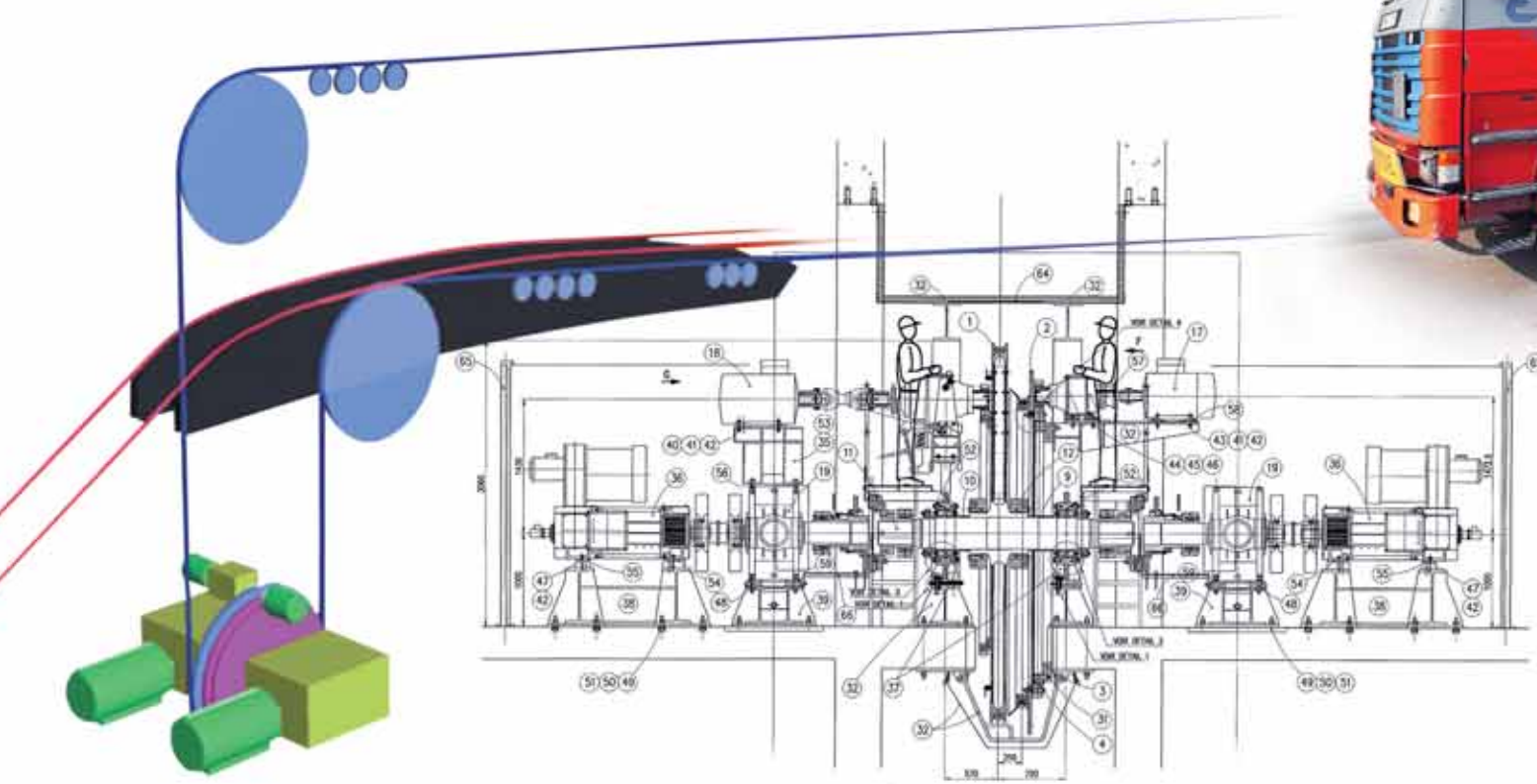






POMA

Les machineries







## Déroutage des câbles porteurs et tracteurs



GARE G1

GARE G2





Fabrication et levage des cabines







## Mission accomplie.

En effet, après le concours, les réflexions avec les responsables des stations de la Plagne et des Arcs, les propositions innovantes de notre part, nous avons été choisis pour réaliser cette grande œuvre, la liaison de deux très grandes stations, et nous tenons à remercier la SELALP de nous avoir fait confiance.

Puis les équipes se sont mises au travail. Des concepteurs aux réalisateurs : membres du groupe POMA, sous-traitants, autorités de contrôle, etc... tous ont collaboré pour traduire en béton, acier, aluminium, verre, les idées nouvelles et construire le Vanoise Express.



Aujourd'hui, nous souhaitons que cet appareil, caractérisé par ses deux voies indépendantes, permette un service harmonieux entre la Plagne et les Arcs.

Ce service sera souple et adapté aux flux, mais aussi toujours disponible et ce grâce à l'indépendance des deux lignes.

Longue vie au Vanoise Express.

**Jean GAUTHIER**  
Président du Directoire  
POMAGALSKI

