

PIZ VAL GRONDA ^{2.812m} E5
_{2.295 m}



Rendering Talstation Piz Val Gronda



Talstation Piz Val Gronda, auf 2.295 m



Bergstation Piz Val Gronda auf 2.812 m



Stütze Nr. 2, im Hintergrund die Bergstation



Stütze Nr. 1, Im Hintergrund die Stütze Nr. 2



04.09.13, Anlieferung Tragseil 1 von 4
Tonnage Gespann: 160 t



Maschinenraum Talstation mit Antriebsscheibe und Getriebe

3-S PARDATSCHGRAT A2

1.365m

2.616m



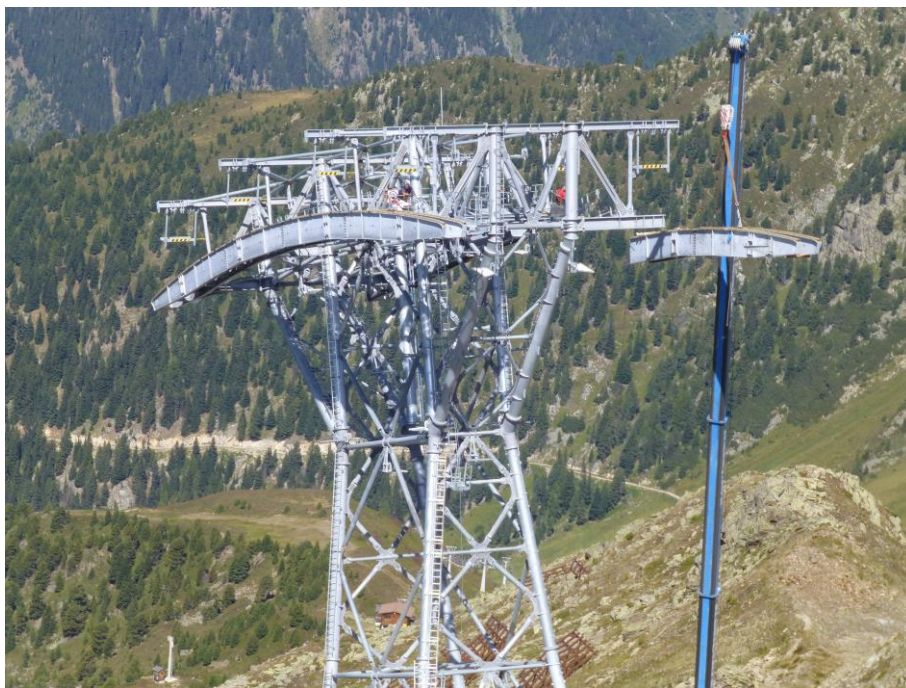
Rendering Bergstation 3-S Pardatschgrat



Baustelle Bergstation 3-S Pardatschgrat



Stütze Nr. 3



Montage der Tragseilsattel, Stütze Nr. 5



Stützenmontage Nr. 3



Stützenmontage Nr. 4



Rendering Talstation, 3-S Pardatschgrat



Stützenmontage Nr. 4